

USE TO **FLU***

ES IST ZEIT DARAUFGU BESTEHEN, DASSDIE JÄHRLICHEGRIPPEIMPfung EINTEIL DES **KAMPFES**GEGEN HERZERKRANKUNGEN IST

*MIT ♥ GEGEN DIE GRIPPE



sanofi



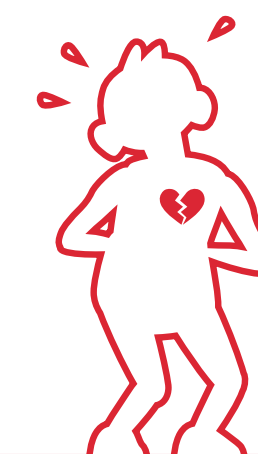
INFLUENZA
WIRD OFT ALS
GRIPPE
BEZEICHNET



INFLUENZA ERHÖHT DAS
HERZINFARKTRISIKO UM
MEHR ALS DAS

10 FACHE

In den ersten 7 Tagen nach
der Grippeansteckung¹



PERSONEN AUS ALLEN ALTERS-
GRUPPEN KÖNNEN VON DER
GRIPPE BETROFFEN SEIN

Es gibt jedoch Gruppen, die stärker
gefährdet sind als andere



EINE IMPFUNG KANN
DAS HERZINFARKTRISIKO
AUFGRUND VON GRIPPE
UM BIS ZU

45% SENKEN²

DIE BEREITSCHAFT, SICH
IMPfEN ZU LASSEN, IST
14-MAL HÖHER,
WENN DAS GESUNDHEITSPER-
SONAL DIES
EMPfIEHLT.³



FÜR ÄLTERE MENSCHEN,
MENSCHEN MIT GESUND-
HEITLICHEN PROBLEMEN WIE
HERZKRANKHEITEN,
KINDER UNTER 5 JAHREN
UND SCHWANGERE



DIE DIREKTEN GESUND-
HEITSKOSTEN SIND
BIS ZU **2-MAL**

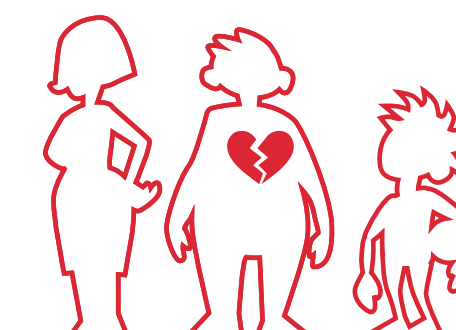
SO HOCH BEI PATIENT-
EN MIT MINDESTENS
EINER KOMPLIKATION

im Vergleich zu Patienten
ohne Komplikation.⁴



HERZ-KREISLAUF-ER-
KRANKUNGEN BETREFFEN
UNVERHÄLTNISSMÄSSIG
HÄUFIG BENACHTEILIGTE
GRUPPEN.⁵

Noch wichtiger ist es,
vorbeugende Maßnahmen
zu erwägen.



BESTEHT BEI EINER INFektion
EIN HÖHERES RISIKO FÜR
SCHWERE ERKRANKUNGEN
ODER KOMPLIKATIONEN.⁶



1. Kwong J. et al., 2018; doi:10.1056/NEJMoa1702090 Warren-Gash C. et al., 2018; doi:10.1183/13993003.01794-2017; Ohland J. et al., 2020; doi:10.2807/1560-7917.ES.2020.25.17.1900199
2. Macintyre C. et al., 2016; doi:10.1136/heartjnl-2016-309983 3. Lewis-Parmar H et al., 2002; PubMed PMID: 12166297 4. Karve S. et al. 2013; doi.org/10.1007/s40258-013-0020-6
5. Sperling L. et al., 2021; doi:10.1001/jamacardio.2020.3983. 6. [https://www.who.int/en/news-room/fact-sheets/detail/influenza-\(seasonal\)](https://www.who.int/en/news-room/fact-sheets/detail/influenza-(seasonal))