

USE TO FLU*

ES MOMENTO DE INSISTIR EN QUE LA VACUNA ANUAL CONTRA LA GRIPE FORME PARTE DE LA LUCHA CONTRA LA ENFERMEDAD CARDÍACA

*USA TU  PARA DETENER LA GRIPE



LA INFLUENZA ES COMÚNMENTE LLAMADA GRIPE



LA GRIPE AUMENTA EL RIESGO DE INFARTO DE MIOCARDIO MÁS DE

10 VECES

En los primeros 7 días después de contraer la gripe¹



TODOS LOS GRUPOS DE EDAD PUEDEN VERSE AFECTADOS POR LA GRIPE

Pero algunos grupos tienen más riesgo que otros



LA VACUNACIÓN PUEDE REDUCIR EL RIESGO DE INFARTO DE MIOCARDIO POR GRIPE HASTA UN

45%²

ES **14 VECES** MÁS PROBABLE QUE UNA PERSONA SE VACUNE SI LO RECOMIENDA UN PROFESIONAL SANITARIO³



LOS MAYORES, LAS PERSONAS CON PROBLEMAS DE SALUD SUBYACENTES COMO ENFERMEDAD CARDÍACA, LOS NIÑOS MENORES DE 5 AÑOS Y LAS MUJERES EMBARAZADAS



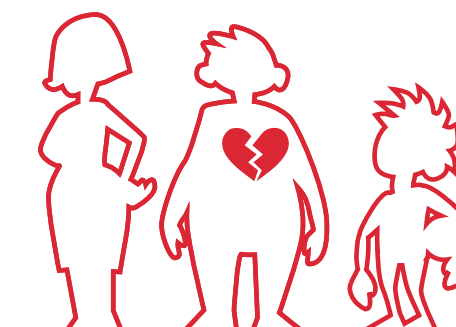
LOS COSTES SANITARIOS DIRECTOS AUMENTAN HASTA EL DOBLE EN PACIENTES CON AL MENOS UNA COMPLICACIÓN



en comparación con pacientes sin complicaciones⁴

LA ENFERMEDAD CARDIOVASCULAR AFECTA DE FORMA DESPROPORCIONADA A GRUPOS DESFAVORECIDOS⁵

Es aún más importante considerar las medidas preventivas



PRESENTAN UN MAYOR RIESGO DE ENFERMEDAD GRAVE O COMPLICACIONES CUANDO SE INFECTAN⁶



1. Kwong J. et al., 2018; doi:10.1056/NEJMoa1702090 Warren-Gash C. et al., 2018; doi:10.1183/13993003.01794-2017; Ohland J. et al., 2020; doi:10.2807/1560-7917.ES.2020.25.17.1900199
2. Macintyre C. et al., 2016; doi:10.1136/heartjnl-2016-309983 3. Lewis-Parmar H et al., 2002; PubMed PMID: 12166297 4. Karve S. et al. 2013; doi.org/10.1007/s40258-013-0020-6
5. Sperlina L. et al., 2021; doi:10.1001/jamacardio.2020.3983. 6. [https://www.who.int/en/news-room/fact-sheets/detail/influenza-\(seasonal\)](https://www.who.int/en/news-room/fact-sheets/detail/influenza-(seasonal))