

# USE TO FLU\*

## ES HORA DE INSISTIR EN QUE LA VACUNA ANUAL CONTRA LA GRIPE SEA PARTE DE LA LUCHA CONTRA LA CARDIOPATÍA

\*EL  HACE QUE PARE LA GRIPE



sanofi



LA INFLUENZA SE CONOCE COMÚNMENTE COMO GRIPE



LA INFLUENZA AUMENTA EL RIESGO DE UN ATAQUE CARDÍACO MÁS DE

**10** VECES

en los primeros 7 días después de contraer la gripe.<sup>1</sup>



PERSONAS DE TODOS LOS GRUPOS ETARIOS PUEDEN VERSE AFECTADAS POR LA GRIPE

Pero hay grupos que están en más riesgo que otros



LA VACUNA PUEDE REDUCIR EL RIESGO DE ATAQUES CARDÍACOS HASTA EN UN

**45%**<sup>2</sup>

LAS PERSONAS TIENEN **14 VECES** MÁS PROBABILIDADES DE VACUNARSE SI LOS PROFESIONALES MÉDICOS LO RECOMIENDAN<sup>3</sup>



LOS ANCIANOS, NIÑOS MENORES DE 5 AÑOS, MUJERES EMBARAZADAS Y PERSONAS CON AFECCIONES DE SALUD SUBYACENTES COMO CARDIOPATÍA



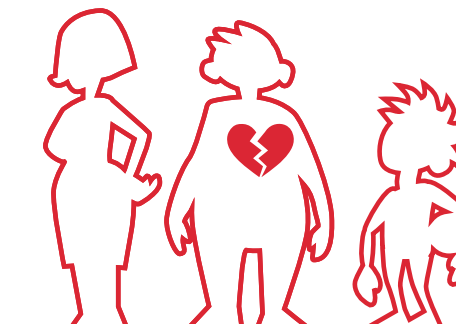
LOS COSTOS DIRECTOS DE ATENCIÓN MÉDICA AUMENTAN HASTA **2 VECES** PARA PACIENTES CON AL MENOS UNA COMPLICACIÓN

con respecto a aquellos sin complicaciones.<sup>4</sup>



LAS ENFERMEDADES CARDIOVASCULARES AFECTAN DE MANERA DESPROPORCIONADA A LOS GRUPOS DESFAVORECIDOS.<sup>5</sup>

Es aún más importante considerar la acción preventiva.



TIENEN UN MAYOR RIESGO DE ENFERMEDAD GRAVE O COMPLICACIONES CUANDO SE INFECTAN<sup>6</sup>



1. Kwong J. et al., 2018; doi:10.1056/NEJMoa1702090 Warren-Gash C. et al., 2018; doi:10.1183/13993003.01794-2017; Ohland J. et al., 2020; doi:10.2807/1560-7917.ES.2020.25.17.1900199  
2. Macintyre C. et al., 2016; doi:10.1136/heartjnl-2016-309983 3. Lewis-Parmar H et al., 2002; PubMed PMID: 12166297 4. Karve S. et al. 2013; doi.org/10.1007/s40258-013-0020-6  
5. Sperleng L. et al., 2021; doi:10.1001/jamacardio.2020.3983. 6. [https://www.who.int/en/news-room/fact-sheets/detail/influenza-\(seasonal\)](https://www.who.int/en/news-room/fact-sheets/detail/influenza-(seasonal))