

USE TO FLU*

IL EST L'HEURE
D'INTÉGRER LA
VACCINATION
ANNUELLE
CONTRE LA GRIPPE
DANS LA **LUTTE**
CONTRE
LES MALADIES
CARDIAQUES

*ÉCOUTEZ VOTRE ♥ POUR DIRE STOP À LA GRIPPE



sanofi



LE VIRUS INFLUENZA
CAUSE CE QUI EST
COMMUNÉMENT
APPELÉ
« LA GRIPPE »



LA GRIPPE AUGMENTE
LE RISQUE DE CRISE
CARDIAQUE PLUS DE

10X

au cours des 7 premiers jours
suivant la contraction du virus¹



TOUS LES GROUPES
D'ÂGE PEUVENT ÊTRE
AFFECTÉS PAR LA GRIPPE

Mais certains groupes sont plus
à risque que d'autres



LA VACCINATION PEUT
RÉDUIRE LE RISQUE DE
CRISES CARDIAQUES
JUSQU'À

45%²

LES COÛTS DIRECTS
DES SOINS DE SANTÉ
AUGMENTENT JUSQU'À

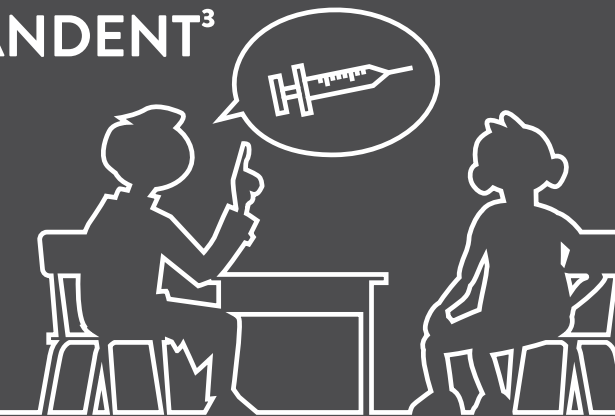
2X

POUR LES PATIENTS
PRÉSENTANT AU MOINS
UNE COMPLICATION

par rapport à ceux sans
complication.⁴

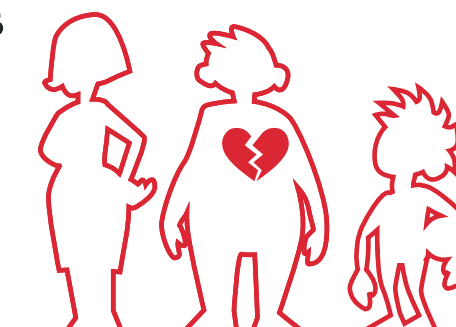


LES PERSONNES SONT **14 X**
PLUS SUSCEPTIBLES DE SE FAIRE
VACCINER SI LES PROFESSIONNELS
DE SANTÉ LE
RECOMMANDENT³



LES MALADIES
CARDIOVASCULAIRES
TOUCHENT DE FAÇON
DISPROPORTIONNÉE
LES GROUPES
DÉFAVORISÉS.⁵

Il est d'autant plus
important d'envisager une
action préventive.



LES PERSONNES ÂGÉES, LES
PERSONNES ATTEINTES
D'AFFECTIONS SOUS-JACENTES
TELLES QU'UNE MALADIE
CARDIAQUE, LES ENFANTS DE
MOINS DE 5 ANS ET LES FEMMES
ENCEINTES



PRÉSENTENT UN RISQUE PLUS
ÉLEVÉ DE MALADIE GRAVE OU
DE COMPLICATIONS SÉVÈRES
LORSQU'ILS SONT INFECTÉS⁶



1. Kwong J. et al., 2018; doi:10.1056/NEJMoa1702090 Warren-Gash C. et al., 2018; doi:10.1183/13993003.01794-2017; Ohland J. et al., 2020; doi:10.2807/1560-7917.ES.2020.25.17.1900199
2. Macintyre C. et al., 2016; doi:10.1136/heartjnl-2016-309983 3. Lewis-Parmar H et al., 2002; PubMed PMID: 12166297 4. Karve S. et al. 2013; doi.org/10.1007/s40258-013-0020-6
5. Sperling L. et al., 2021; doi:10.1001/jamacardio.2020.3983. 6. [https://www.who.int/en/news-room/fact-sheets/detail/influenza-\(seasonal\)](https://www.who.int/en/news-room/fact-sheets/detail/influenza-(seasonal))