



USE   
TO  FLU\*

É O MOMENTO DE  
INSISTIR QUE A  
VACINAÇÃO ANUAL  
CONTRA A GRIPE  
FAÇA PARTE DE  
LUTA CONTRA  
DOENÇAS  
CARDÍACAS

\*USO ♥ PARA INTERROMPER A GRIPE



sanofi



A INFLUENZA É  
COMUMENTE  
CHAMADA  
DE GRIPE



A INFLUENZA AUMENTA  
O RISCO DE ATAQUE  
CARDÍACO EM MAIS DE

10X

Nos primeiros 7 dias após  
ter contraído a gripe<sup>1</sup>



TODOS OS GRUPOS  
ESTÁRIOS PODEM SER  
AFETADOS PELA GRIPE

Mas alguns grupos estão em maior  
risco do que outros



A VACINAÇÃO PODE  
REDUZIR O RISCO DE  
ATAQUES CARDÍACOS  
ATÉ

45%<sup>2</sup>

OS CUSTOS DIRETOS DE  
ASSISTÊNCIA MÉDICA  
AUMENTAM EM ATÉ

2X

PARA PACIENTES COM  
PELO MENOS UMA  
COMPLICAÇÃO

em comparação com aqueles  
sem complicações.<sup>4</sup>

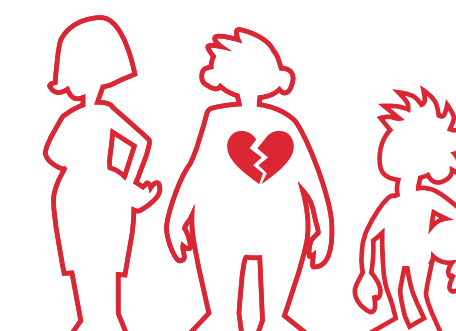


AS PESSOAS TÊM 14X  
MAIS PROBABILIDADE DE  
SEREM VACINADAS SE OS  
PROFISSIONAIS  
DE SAÚDE A  
RECOMEN-  
DAREM<sup>3</sup>



A DOENÇA  
CARDIOVASCULAR AFETA  
DES PROPORCIONALMENTE  
E OS GRUPOS  
DESFAVORECIDOS.<sup>5</sup>

É ainda mais importante  
considerar a ação  
preventiva.



IDOSOS, PESSOAS COM  
QUADROS CLÍNICOS  
SUBJACENTES, COMO DOENÇA  
CARDÍACA, CRIANÇAS COM  
MENOS DE 5 ANOS DE IDADE,  
E MULHERES GRÁVIDA



ESTÃO EM MAIOR RISCO DE  
DOENÇA GRAVE OU  
COMPLICAÇÕES QUANDO  
INFECTADOS<sup>6</sup>



1. Kwong J. et al., 2018; doi:10.1056/NEJMoa1702090 Warren-Gash C. et al., 2018; doi:10.1183/13993003.01794-2017; Ohland J. et al., 2020; doi:10.2807/1560-7917.ES.2020.25.17.1900199  
2. Macintyre C. et al., 2016; doi:10.1136/heartjnl-2016-309983 3. Lewis-Parmar H et al., 2002; PubMed PMID: 12166297 4. Karve S. et al. 2013; doi.org/10.1007/s40258-013-0020-6  
5. Sperling L. et al., 2021; doi:10.1001/jamacardio.2020.3983. 6. [https://www.who.int/en/news-room/fact-sheets/detail/influenza-\(seasonal\)](https://www.who.int/en/news-room/fact-sheets/detail/influenza-(seasonal))